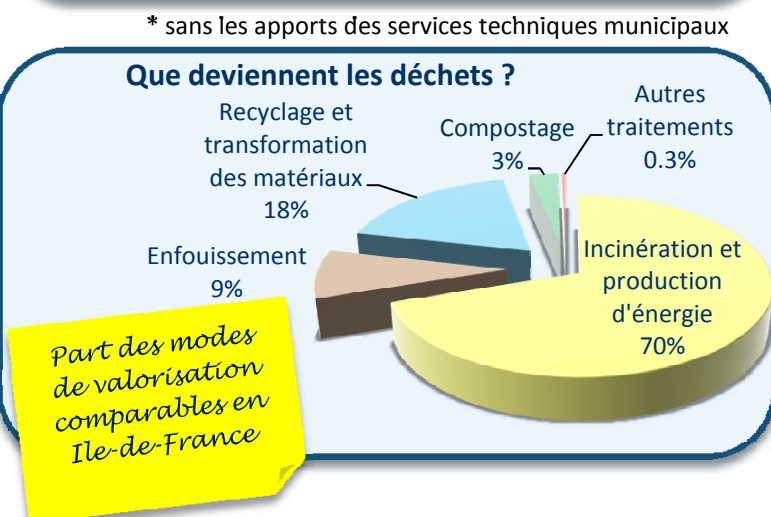
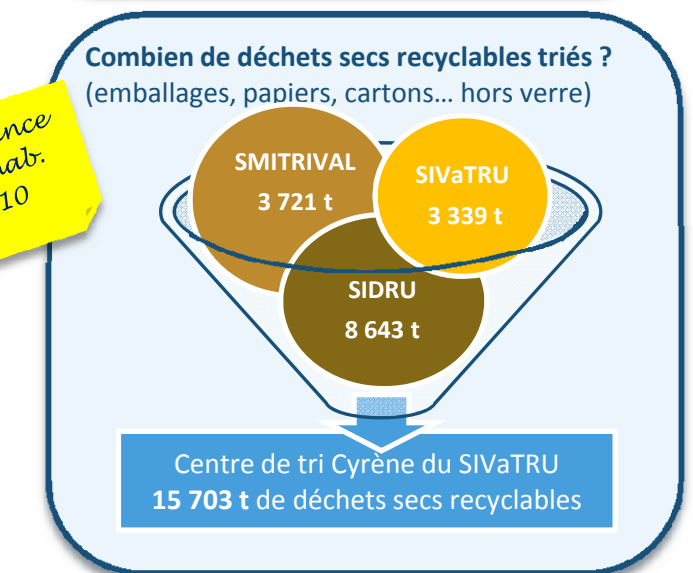
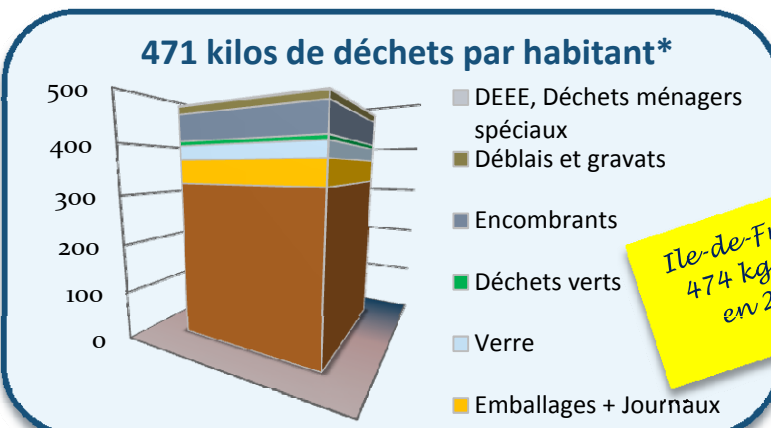
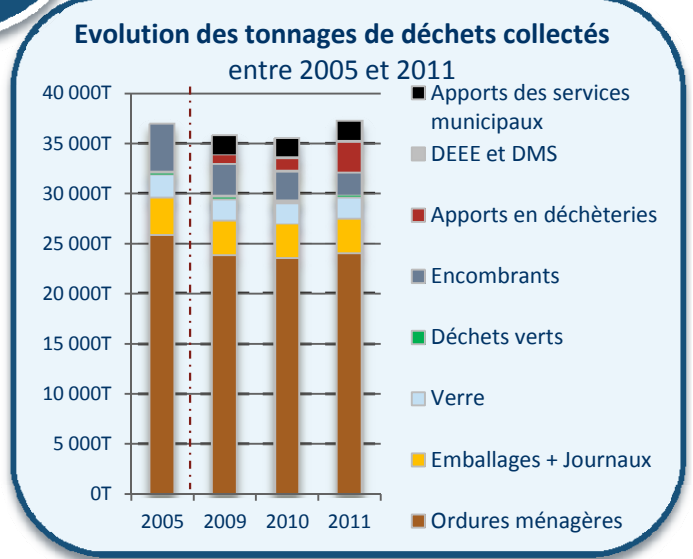
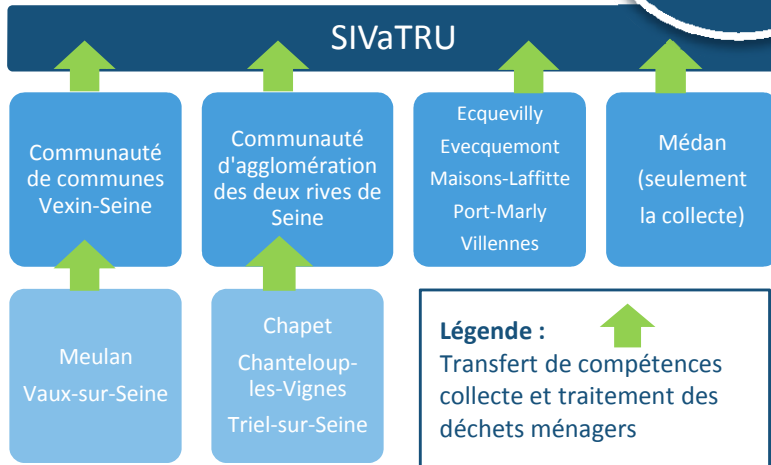


SIVaTRU - RAPPORT D'ACTIVITE 2011 - LES PRINCIPAUX CHIFFRES

Le SIVaTRU est un syndicat qui effectue la collecte et le traitement des déchets ménagers sur le territoire de **11 communes**.

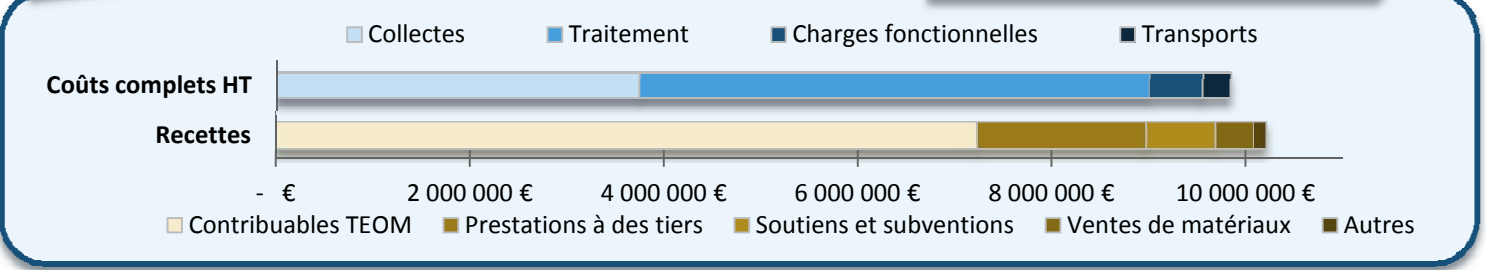
Population collectée
74 829

Le SIVaTRU a collecté en 2011 près de **37 300 tonnes** de déchets ménagers et assimilés.



10 287 t de verre transitent aussi par le centre

Le coût global du SIVaTRU, après déduction des recettes, est de 90 € TTC par habitant comparable à la moyenne en Ile-de-France



TEOM : Taxe d'Enlèvement des Ordures Ménagères **DEEE** : Déchets d'Equipements Electriques et Electroniques
DMS : Déchets Ménagers Spéciaux